

КАК ПОДАТЬ ЗАЯВКУ НА ДОГАЗИФИКАЦИЮ?

Куда обращаться?

Вы можете обратиться ПАО «Газпром газораспределение Ростов-на-Дону» в один из центров (офисов) компании либо в МФЦ, также доступна возможность подать заявку на бесплатную газификацию через порталы **ГОСУСЛУГ**, или единого оператора газификации – **СОЦГАЗ.РФ**.

Какие документы нужны?

Правоустанавливающие документы на земельный участок и домовладение, ситуационный план, расчет максимального часового расхода газа (не прилагается, если планируемый максимальный часовой расход газа не более 7 куб. метров/час), паспорт, ИНН, СНИЛС и контактные данные. На сайтах или офисах ПАО «Газпром газораспределение Ростов-на-Дону» Вам будет доступна типовая форма заявки, с описью необходимых документов.

Ситуационный план - это графическая схема составленная заявителем, на которой указаны расположение объекта капитального строительства и границы земельного участка заявителя, наименование населенного пункта или муниципального образования (в случае расположения объекта капитального строительства вне населенного пункта), либо графическая схема, составленная заявителем с использованием фрагмента публичной кадастровой карты или карты поисковых систем информационно-телекоммуникационной сети "Интернет", на которой в случае отсутствия изображения объекта капитального строительства и (или) границ земельного участка на указанном фрагменте заявителем указываются объект капитального строительства и границы земельного участка заявителя.

При необходимости, расчет максимального часового расхода газа может быть выполнен ПАО «Газпром газораспределение Ростов-на-Дону», либо проектной организацией.

Какие критерии для соответствия догазификации?

В случае, если Ваш индивидуальный жилой дом и земельный участок зарегистрированы в установленном порядке, и дом расположен в населенном пункте, который уже газифицирован, Вы попадете в программу ускоренной социальной газификации (догазификации).

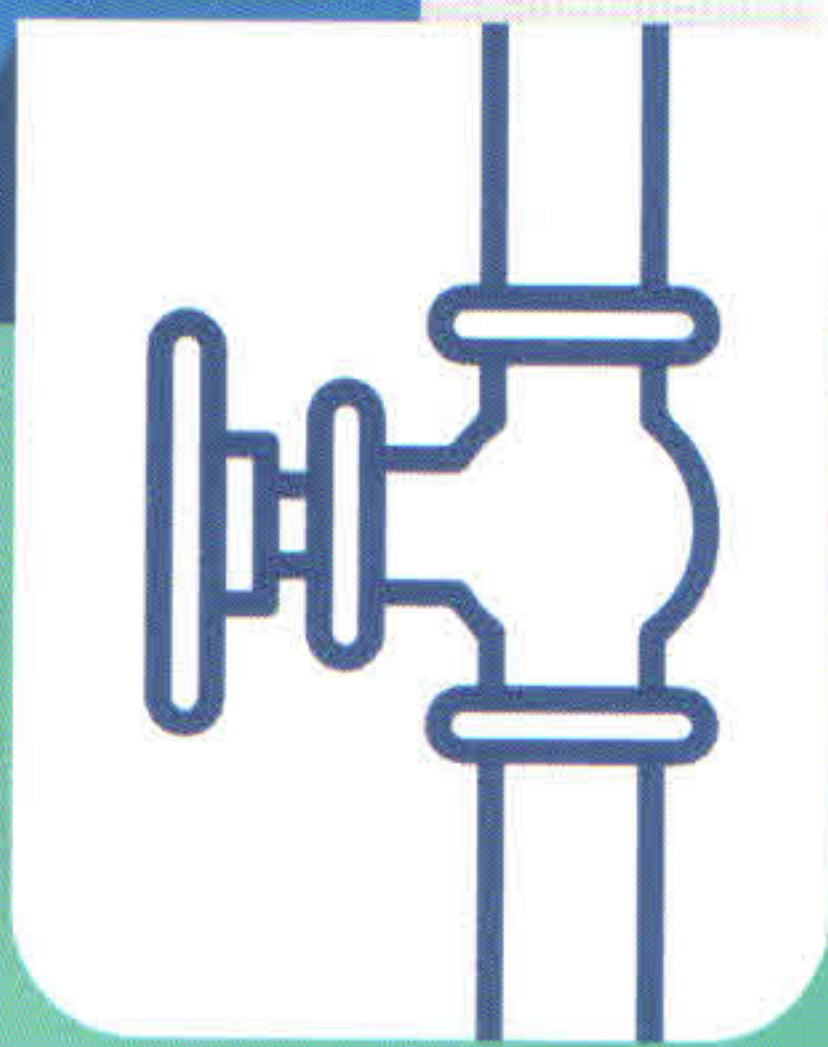
МОГУТ ЛИ МНЕ ОТКАЗАТЬ ПОСЛЕ ТОГО КАК Я ПОДАЛ ЗАЯВКУ?

Могут, если Вы представите не полный комплект документов или данные будут заполнены некорректно.

Также, если параметры подключения Вашего индивидуального жилого дома не будут соответствовать критериям, а именно дом не зарегистрирован или расположен в негазифицированном населенном пункте.

ЕСЛИ ОСТАЛИСЬ ВОПРОСЫ ЗВОНИТЕ ПО ТЕЛ:

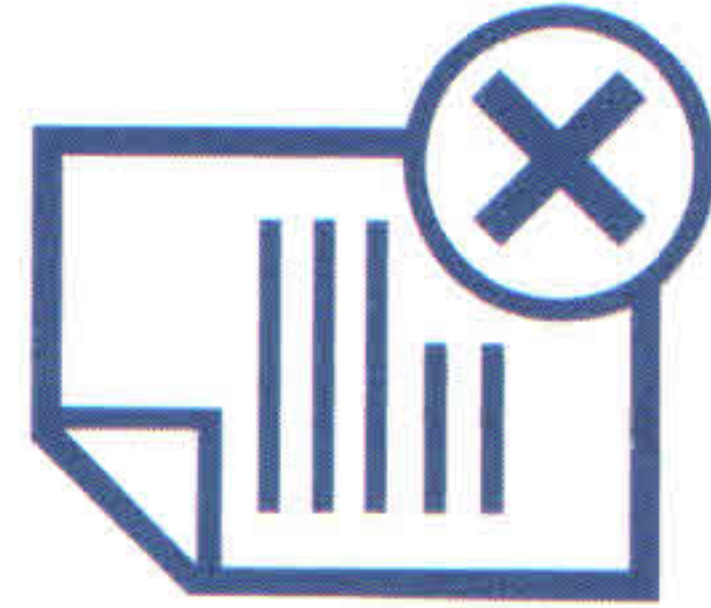
8-800-775-61-44



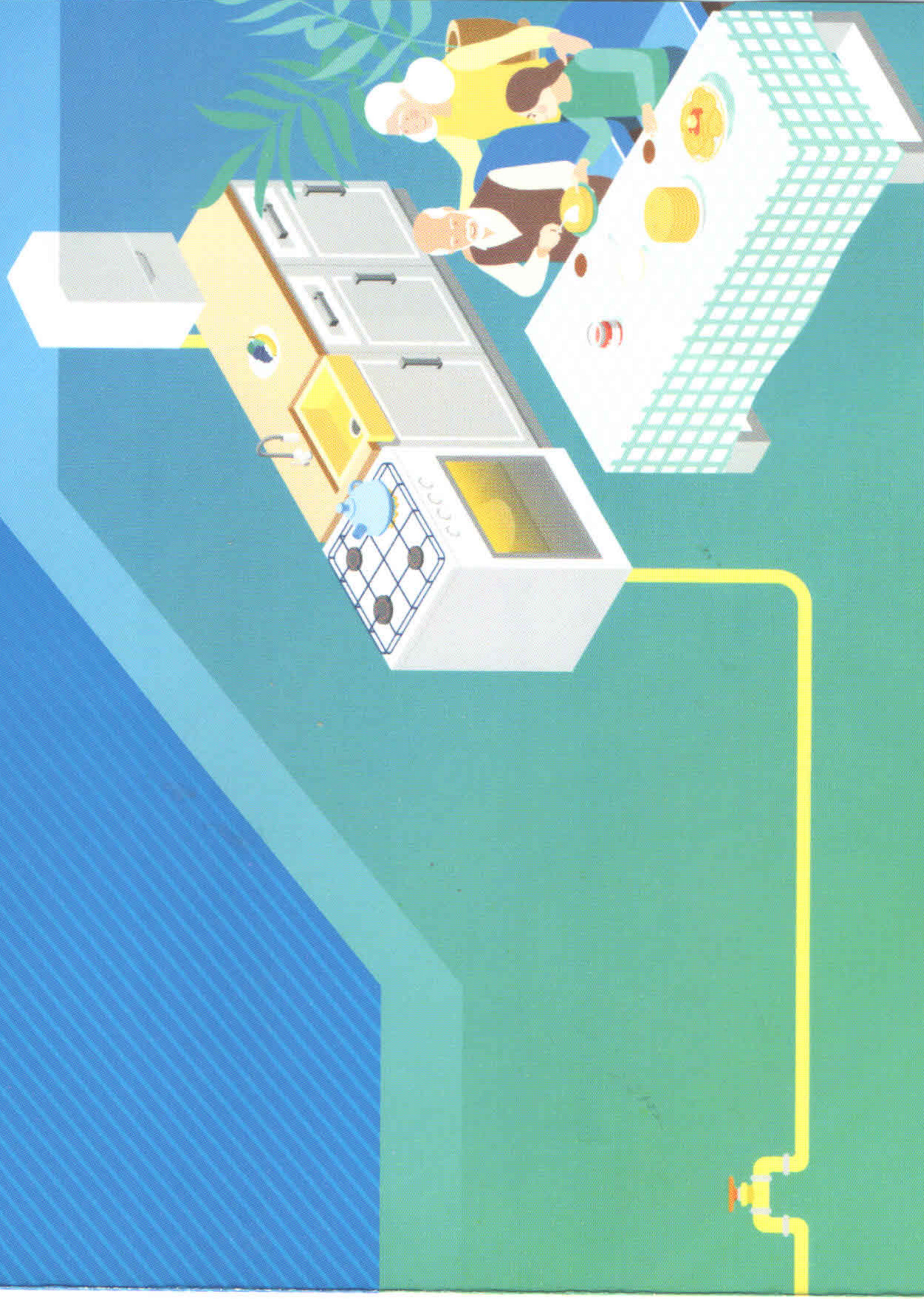
1

2

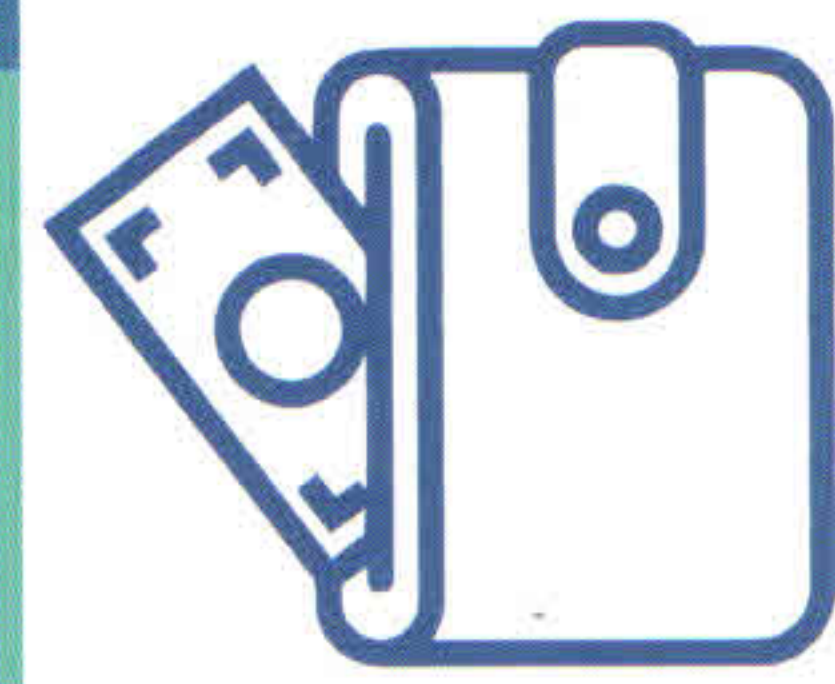
3



ГАЗПРОМ
ГАЗРАСПРЕДЕЛЕНИЕ
РОСТОВ-НА-ДОНУ



ПАМЯТКА ПОЛЬЗОВАТЕЛЮ



СКОЛЬКО СТОИТ «БЕСПЛАТНАЯ ГАЗИФИКАЦИЯ?»

1

Сколько стоит подключение до (границы земельного участка)?

Если Вы физическое лицо, имеющее на праве собственности домовладение в границах газифицированного населенного пункта и намеревающиеся использовать газ для удовлетворения личных, семейных, домашних и иных нужд, не связанных с осуществлением предпринимательской (профессиональной) деятельности, то стоимость технологического присоединения для Вас равно нулю.

2

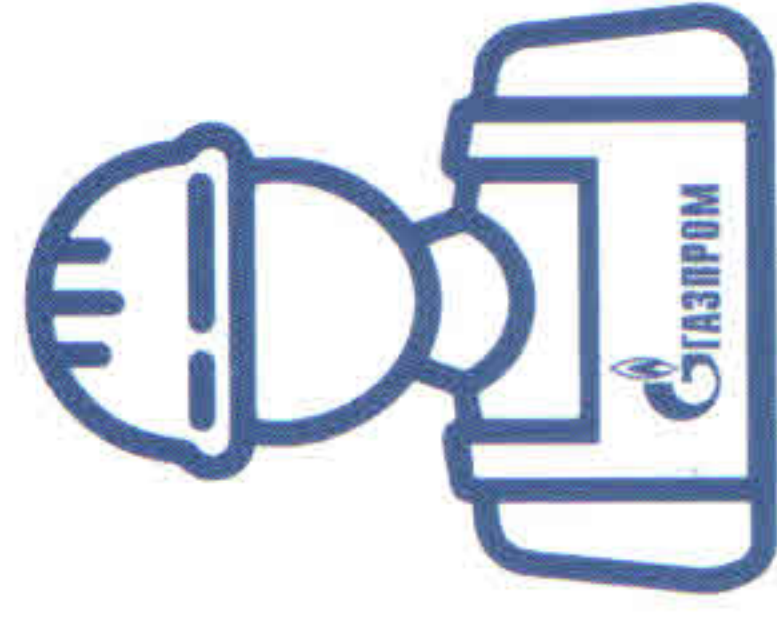
Сколько стоит провести газ внутри участка?

Это зависит от объема работ по строительству газопровода внутри земельного участка, от способа прокладки газопровода. Если Вы приняли решение по газификации в пределах границ земельного участка силами газораспределительной организации, то стоимость таких услуг регулируется государством, если воспользоваться сторонней организацией, то услуги оказываются на договорной основе.

3

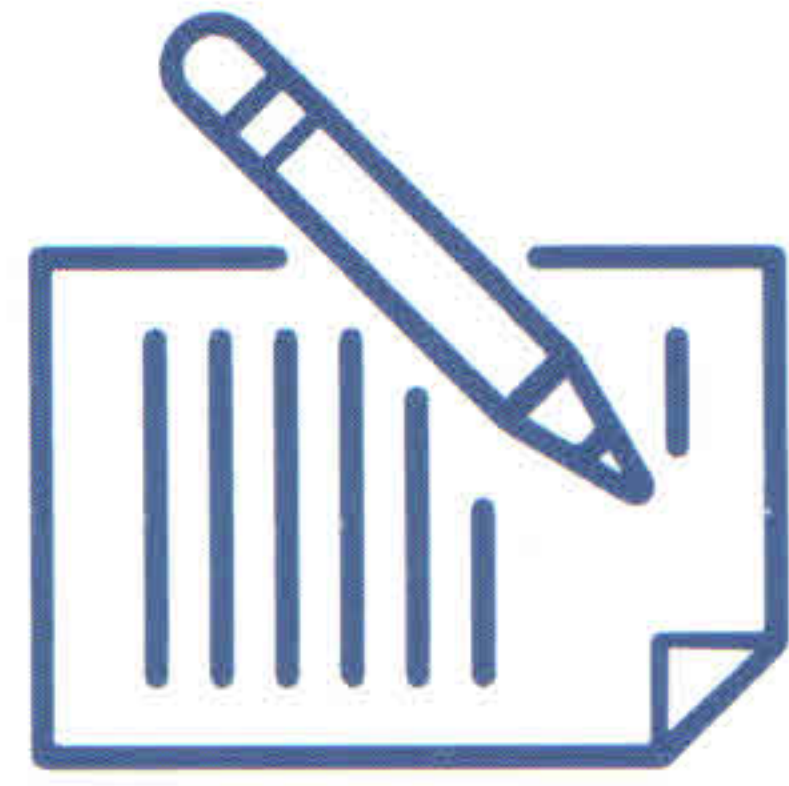
А внутридомовое газовое оборудование?

Стоимость внутридомового газового оборудования (плита, котел, водонагреватель и т.д.) и стоимость его монтажа зависит от мощности, марки производителя оборудования, а также от пожеланий заявителя и приобретается дополнительно. Газораспределительные организации помогут подобрать оборудование.



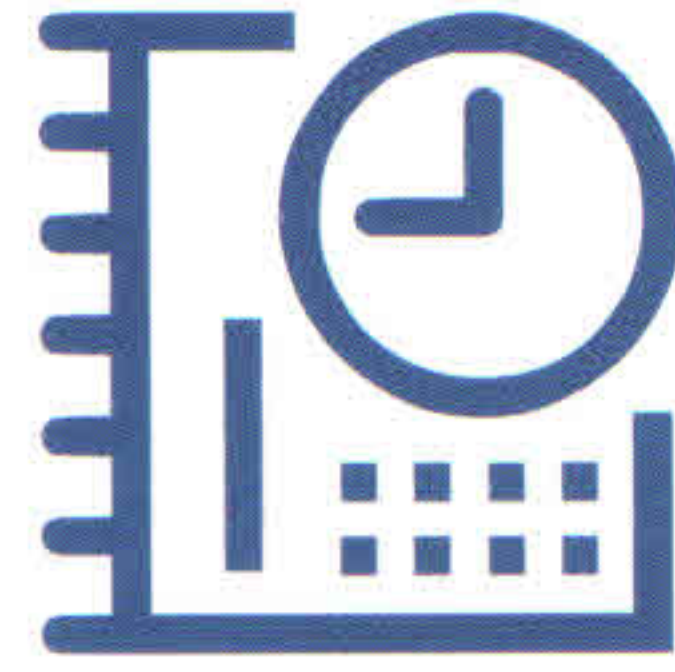
КАК ИЗБЕЖАТЬ ОБМАНА ПРИ ПОДКЛЮЧЕНИИ?

На сегодняшний день подключение (технологическое присоединение) в Ростовской области осуществляется только **ПАО «Газпром газораспределение Ростов-на-Дону»**, деятельность которой регулируется государством и в ОАО «Каменскгаз».



ЧТО МНЕ НУЖНО СДЕЛАТЬ, ЧТОБЫ ПОЛУЧИТЬ ГАЗ?

Необходимо подать заявку, для этого можно прийти в один из центров (офисов) ПАО «Газпром газораспределение Ростов-на-Дону» либо в МФЦ, также можно подать заявление через портал Госуслуг, или с помощью единого портала единого оператора газификации **соцгаз.рф**.



Я ПОДАЛ ЗАЯВКУ – КОГДА МНЕ ПРОВЕДУТ ГАЗ?

В договоре будут указаны предельные сроки осуществления подключения, в зависимости от протяженности и назначения газопровода (распределительный уличный газопровод или ввод к отдельному участку), который требуется построить газораспределительной организации до границы Вашего земельного участка.

К данному сроку Вам будет необходимо выполнить мероприятия в границах Вашего земельного участка, а именно: прокладку сети газопотребления, внутреннего газопровода по дому, монтаж газоиспользующего оборудования.